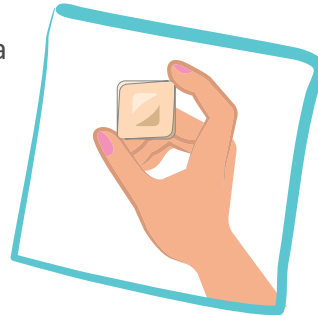


¿QUÉ BENEFICIOS TIENE?

- ✓ Hace que tu menstruación sea más regular, corta y con menos cólicos.
- ✓ Es súper práctico: solo tenés que cambiarlo una vez por semana.
- ✓ Podés usarlo por mucho tiempo sin hacer "descansos".
- ✓ Cuando dejás de usarlo, recuperás tu fertilidad rápidamente.



ES UN MÉTODO EFECTIVO.

con un fallo de 3 personas por cada 1000 al año.

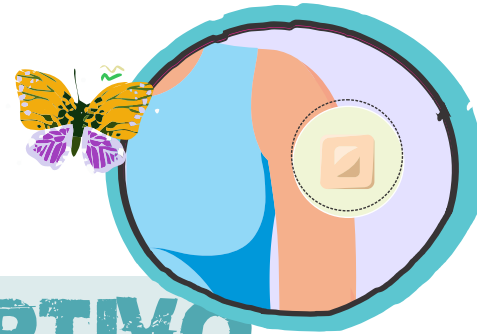
¿NECESITÁS AYUDA O MÁS INFORMACIÓN?

@larevueltafeminista
+54 9 299-4722618



Tenés derecho a recibir información y provisión de métodos anticonceptivos de manera gratuita (Ley Nacional 25.673).
Recordá que sólo el preservativo te protege de infecciones de transmisión sexual!

PARCHE ANTICONCEPTIVO



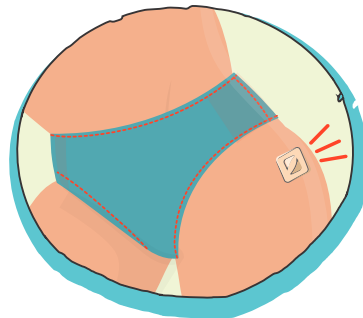
Seguro, práctico y fácil de usar

Este método anticonceptivo es un parche que se adhiere a tu piel y libera hormonas que previenen embarazos. ¿Cómo funciona? Evita la ovulación y espesa el moco cervical, dificultando la entrada de espermatozoides al útero.

¿CÓMO SE USA?

- 1 Pegá el parche en una **zona plana de tu piel** (limpia y seca), evitando lugares donde roce con la cintura o costuras de la ropa.
- 2 Cada semana tenés que cambiar el parche por uno nuevo, pero no en el mismo lugar de la piel donde tenías el anterior.

El parche no se despegar si te duchás, nadás o sudás.



¿CÓMO ES EL CICLO DE USO?

Cada paquete trae 3 parches. Usalos así:

- 1 Colocá un parche nuevo una vez a la semana durante 3 semanas seguidas, siempre en el mismo día.
- 2 En la 4ta semana, no uses parche (es cuando tendrás tu menstruación).
- 3 Finalizada la 4ta semana, empezá otro ciclo con un paquete nuevo.

¿QUÉ HACER SI OLVIDASTE CAMBIARLO?

- Si pasaron 1-2 días, → quitá el parche usado y **colocá uno nuevo** de inmediato.
- Si pasaron más de 2 días, → **usá preservativo** por 7 días para estar protegida y colocá un nuevo parche el próximo día normal de cambio.

¿CUÁNDO COLOCARLO?

- Podés pegar el primer parche justo después de un aborto, parto, cesárea o en los primeros 7 días después de tu período menstrual para que sea efectivo de inmediato.
- Si lo aplicás en otro momento de tu ciclo, usá preservativo durante los primeros 7 días.

